



ČERVEN 2017

Vydávají KULTURNÍ ZAŘÍZENÍ MĚSTA JIČÍNA

Aktuální program naleznete také v kalednári akcí na webových stránkách www.jicin.org.

Kontaktní osoba: Tolvajová Helena, DiS., tolvajova@jicin.org, tel.: 493 534 390
Změna programu vyhrazena.



RUMCAJSOVA ŠEVCOVNA

ulice Pod Koštofránkem, kontakt: 737 345 225 (p. Wilda), jiriwilda@seznam.cz, www.rumcajsovasevcovna.cz

Otevírací doba: po - ne 10:00 – 18:00

Vstupné: 15 Kč děti, studenti, senioři, 25 Kč dospělí
Regioncard: držitelé karty při zakoupení dospělé vstupenky dítě zdarma (max. 2 děti)



VALDICKÁ BRÁNA

Kontakt: 737 345 225 (p. Wilda)
jiriwilda@seznam.cz, www.rumcajsovasevcovna.cz

Otevírací doba: po - ne 10:00 – 18:00*

Vstupné: 20 Kč děti, studenti, senioři, 30 Kč dospělí



BAŠEVI, O. P. S.

Fügenerova 193, 506 01 Jičín, + 420 724 029 359 (Baševi),
+ 420 493 538 195 (pokladna Židovská 100),
basevi@seznam.cz, www.basevi.cz

Otevírací doba: po - ne 9:00 - 17:00

Regioncard: držitelé karty zakoupením vstupenky do synagogy získají vstup do židovské školy zdarma (max. 4 osoby na 1 kartu)
28. 4. - 4. 6. | **PETR VOLF: OBZORY**, výstava fotografií v Židovské 100
5. - 30. 6. | **ROBIN BÖHNISCHE „ETIOPIE“**, výstava fotografií v Židovské 100



VALDŠTEJNSKÁ LODŽIE

Sedlčický, 506 01 Jičín, kastelán Jiří Vydra, tel.: +420 608 269 296
jiri.vydra@volny.cz, www.valdstejnskalodzie.cz

Otevírací doba: út - čt 13:00 – 18:00, pá 13:00 – 20:00, so, ne 10:00 – 18:00

Vstupné: dobrovolné (platí na prohlídku Lodžie, nikoliv na kulturní program)
Regioncard: držitelé karty dostanou kávu zdarma v Café Loggie (lze čerpat 1x měsíčně)
10. 6. | **HUSOFEST - 10 LET**, oslava první dekády hudebně-zábavního dua
16. 6. | 20:00 | **JITKA KOLÁČNA**, hudebně - lahůdkový večer jedné houslistky
18. 6. | 18:00 | **MARTA TÖPFEROVÁ (CZ) A ALEJANDRO SOTO LACOSTE (CHILE)**, známá česká hudebnice v království latinskoamerických písní v doprovodu vynikajícího muzikanta z Chile
21. 6. | **SVÁTEK HUDBY JIČÍN 2017**, 6. ročník mezinárodního dne hudby všech žánrů
23. 6. | 20:00 | **TRAGÉDIE O DOKTORU FAUSTOVI**, nevšední hudebně-divadelní představení
30. 6. | 20:00 | **GABRIELA VERMELHO**, výrazná osobnost naší hudební a divadelní scény



NADAČNÍ FOND JIČÍN - MĚSTO POHÁDKY

Denisoava 400, 506 01 Jičín, tel.: 730 510 990
pohadka@pohadka.cz, www.pohadka.cz

10. 6. | 9:00 | **JAK SE ŠVEC RUMCAJS STAL LOUPEŽNÍKEM**, sraz na parkovišti Prachov
24. 6. | 9:00 | **JAK ŠEL CIPÍSEK PRO BITEVNÍ LEJSTRO**, sraz na koupališti Kníže
Více o výletech naleznete na webových stránkách vylety.pohadka.cz



BIOGRAF ČESKÝ RÁJ

Nám. Míru 25, 507 11 Valdice, www.biografjicin.cz

Biograf je přestěhován do náhradních prostor – do kinosálu valdického kulturního domu, kde bude působit po dobu své generální rekonstrukce.

- | | | |
|--------|-------|--|
| 1. 6. | 16:45 | STRÁŽCI GALAXIE VOL 2 , akční komedie |
| | 19:30 | WONDER WOMEN , akční, dobrodružný |
| 2. 6. | 16:45 | STRÁŽCI GALAXIE VOL 2 3D , akční komedie |
| | 19:30 | ZAHRADNICTVÍ: RODINNÝ PŘÍTEL , milostné drama |
| 3. 6. | 16:45 | PIRÁTI Z KARIBIKU: SALAZAROVA POMSTA |
| | 19:30 | WONDER WOMEN 3D , akční, dobrodružný |
| 4. 6. | 14:30 | LEGO® BATMAN FILM , animovaný |
| | 17:30 | Z PAŘÍŽE DO PAŘÍŽE , drama, válečný |
| 5. 6. | 19:00 | ŠPUNTI NA VODĚ , rodinná komedie |
| 6. 6. | 19:00 | DANCER: SERGEJ POLUNIN , SPECIÁLNÍ UVEDENÍ |
| 7. 6. | 10:00 | ŠPUNTI NA VODĚ , rodinná komedie DOPOLEDNE DO KINA |
| | 19:00 | RAW , drama, psychologický |
| 8. 6. | 16:45 | PIRÁTI Z KARIBIKU: SALAZAROVA POMSTA |
| | 19:30 | MUMIE , akční, dobrodružný |
| 9. 6. | 16:45 | MUMIE 3D , akční, dobrodružný |
| | 19:30 | SMRTIHLAV , akční, životopisný |
| 10. 6. | 16:45 | ČUKY LUKY FILM , komedie |
| | 19:30 | MUMIE 3D , akční, dobrodružný |
| 11. 6. | 17:30 | SMRTIHLAV , akční, životopisný |
| 12. 6. | 19:00 | MUMIE , akční, dobrodružný |
| 13. 6. | 19:00 | VETŘELEC: COVENANT , akční, thriller |
| 14. 6. | 19:00 | SMRTIHLAV , akční, životopisný |
| 15. 6. | 16:45 | AUTA 3 3D , animovaný, závodácký |
| | 19:30 | POBŘEŽNÍ HLÍDKA , komedie |
| 16. 6. | 16:45 | AUTA 3 , animovaný, závodácký |
| | 19:30 | EXTRÉMNI RYCHLOST , akční, thriller |
| 17. 6. | 16:45 | AUTA 3 3D , animovaný, závodácký |
| | 19:30 | POBŘEŽNÍ HLÍDKA , komedie |
| 18. 6. | 14:30 | AUTA 3 , animovaný, závodácký |
| | 17:30 | POBŘEŽNÍ HLÍDKA , komedie |
| 19. 6. | 19:00 | WONDER WOMEN , akční, dobrodružný (tit.) |
| 20. 6. | 19:00 | EXTRÉMNI RYCHLOST , akční, thriller (tit.) |
| 21. 6. | 16:45 | AUTA 3 , animovaný, závodácký |
| | 19:30 | STRÁŽCI GALAXIE VOL 2 , akční komedie (tit.) |
| 22. 6. | 16:45 | TRANSFORMERS: POSLEDNÍ RYTÍŘ , akční, sci-fi (tit.) |
| | 19:30 | HOLKY NA TAHU , komedie |
| 23. 6. | 16:45 | TRANSFORMERS: POSLEDNÍ RYTÍŘ , akční, sci-fi |
| | 19:30 | HOLKY NA TAHU , komedie |
| 24. 6. | 16:45 | POBŘEŽNÍ HLÍDKA , komedie |
| | 19:30 | TRANSFORMERS: POSLEDNÍ RYTÍŘ 3D , akční, sci-fi |
| 25. 6. | 14:30 | AUTA 3 , animovaný, závodácký |
| | 17:30 | TRANSFORMERS: POSLEDNÍ RYTÍŘ , akční, sci-fi |
| 27. 6. | 19:00 | ŠPUNTI NA VODĚ , komedie |
| 28. 6. | 16:45 | AUTA 3 , animovaný, závodácký |
| | 19:30 | HOLKY NA TAHU , komedie |
| 29. 6. | 16:45 | JÁ PADOUCH 3 , animovaný, akční, mimoní |
| | 19:30 | MUMIE , akční, dobrodružný |
| 30. 6. | 10:00 | ŠMOULOVÉ: ZAPOMENUTÁ VESNICE , VYSVĚDČENÍ |
| | 14:30 | ŠMOULOVÉ: ZAPOMENUTÁ VESNICE , VYSVĚDČENÍ |
| | 17:30 | JÁ PADOUCH 3 3D , animovaný, akční, mimoní |
| | 19:30 | PIRÁTI Z KARIBIKU: SALAZAROVA POMSTA , dabing |



MASARYKOVO DIVADLO

Husova 206, 506 01 Jičín, tel: 493 531 568,
fax.: 493 592 794, posta@kzmj.cz, www.kzmj.cz

- | | | |
|-------------------|-------|--|
| 10. 6. | 9:00 | DESTINY'S JAM 2017
taneční soutěž, Sportovní areál, vstup 80 Kč |
| 12. 6. | 19:00 | VÁCLAV HUDEČEK A MARTIN HROCH
v rámci hudebního předplatného, velký sál Masarykova divadla, vstupné 250 Kč |
| 17. 6. | 9:00 | ACHÁT , prodejní výstava minerálů, šperků drahých kamenů, velký sál Masarykova divadla, vstupné 20 Kč |
| 17. 6. | 16:00 | MALÝ PÁN
Pohádky na dvorku, vstupné: 40 Kč |
| 18. 6. | 17:00 | ZUŠ KAPELY
Nedělní koncerty v zámecké zahradě, vstup zdarma |
| 21. 6. | | SVÁTEK HUDBY 2017
centrum města, vstup zdarma, více na www.svatekhuby.jicin.cz |
| 21.. 22. a 23. 6. | 18:00 | ELIŠKA KATEŘINA SMÍŘICKÁ - ZRUŠENO
muzikál ZUŠ Jičín, velký sál Masarykova divadla, vstupné 120 Kč |
| 23. 6. | 20:00 | TRAGÉDIE O DOKTORU FAUSTOVI
předplatné řady „C“, Valdštejnská lodžie, vstupné 100 Kč |
| 24. 6. | 16:00 | POHÁDKY Z LESA
Pohádky na dvorku, vstupné: 40 Kč |
| 25. 6. | 17:00 | RYTÍŘI TURNOVSKÉHO MEČE , historický šerm, ukázky výcviku, tanec a hudba, zámecké zahradě, vstup zdarma |
| 30. 6. | 19:00 | SEX PRO POKROČILÉ - PŘELOŽENÉ PŘEDSTAVENÍ Z 1. 6.!!!
vstupenky zakoupené na původní termín zůstávají v platnosti
divadelní představení, 340, 390 a 440 Kč, velký sál Masarykova divadla |



GALERIE RUMCAJSŮV SVĚT

Valdštejnovo nám. 1, 506 01 Jičín, tel.: 493 534 390,
mic@jicin.org, www.kzmj.cz, www.rumcajsuvsvet.cz

Otevírací doba: po - ne 9:00 – 17:00 *

Vstupné: 15 Kč, děti do 3 let zdarma
Regioncard: držitelé karty mají vstup za 10 Kč
Novinka! Staňte se fanouškem naší facebookové stránky:
www.facebook.com/GalerieRumcajsuvsvetRadkaPilare

REGIONÁLNÍ MUZEUM A GALERIE

Valdštejnovo náměstí 1, 506 01 Jičín, tel.: +420 493 532 204
muzeumhry@muzeumhry.cz, www.muzeumhry.cz

Otevírací doba: út – ne 9:00 – 17:00

Vstupné do galerie: 20, 45 Kč, do muzea: 40, 60 Kč
Regioncard: držitelé karty při zakoupení vstupenky do muzea vstupenka do galerie zdarma
STÁLÁ NABÍDKA
Vlastivědná expozice - příroda a dějiny Jičínska od pravěku do 20. století.
Panská oratoř - expozice Katedrála uprostřed krajiny. Konferenční salonek 1813
Obrazárna barokních mistrů
Muzejní herna přístupná kdykoli v otevírací době muzea.

VÝSTAVY

Galerie:

6. 5. – 17. 9. | **MŮJ ŽIVOT S TRABANTEM**, výstava představuje technické záležitosti legendární německé značky stejně jako její sociální rozměr.

Výstavní chodba:

do 4. 6. | **OSUDY 50. LET – PROCES SE „ZELENOU INTERNACIONÁLOU“**, výstava věnovaná vykonstruovanému politickému procesu 50. let, ve kterém byli za velezradu a k dlouholetým trestům vězení odsouzeni i tři spisovatelé z Jičínska – Václav Prokůpek, Josef Knap a František Křelina.
9. 6. - 1. 10. | **CENA PRACHOVSKÝCH SKAL**, letos proběhne 65. výročí dnes již legendárního silničního závodu motocyklů, který vede Prachovskými skalami a po okraji Jinolických rybníků. První závod pod názvem Cena Prachovských skal se jel v srpnu 1952 na novém okruhu dlouhém 14,5 km.



MUZEUM PŘÍRODY ČESKÝ RÁJ

Prachov 37, 506 01 Jičín,
tel.: 732 858 380, 732 927 926, www.mpocr.cz

Otevírací doba: po – ne 9:00 – 17:00

1. 6. - 30. 6. | **PŘÍRODOVĚDNÁ SOUTĚŽ** v muzejní zahradě pro děti i dospělé
18. 6. | 14:00 | **SLAVNOSTNÍ VYHLÁŠENÍ VÝSLEDKŮ** výtvarné soutěže
Namaluj obojživelníka nebo plaza 2017 a vernisáž výstavy Nejohroženější česká žába na Prachově
19. a 26. 6. | 18:00 | **PODVEČERNÍ VYCHÁZKA PO STOPÁCH BOJŮ 1866**, od kašny na Valdštejnovo náměstí v Jičíně
24. 6. | 17:00 | **KVĚTINKOVÍ SKRČITCI V PRACHOVSKÉM SEDLE**, pozorování na louce
29. 6. | **PŘÍPOMÍNKA BITVY U JIČINA 1866**, vycházka s kadety - autobusem v 15:00 na Prachov, zpět pěšky přes Brada do Jičína

Jiří Qido Valter
jak vidím svět...

GALERIE NA ŠPEJCHARU

Bukvice, Jičín 506 01, valterovi@email.cz, www.jqv.cz

do 18. 6. | **JARKOVSKÁ JANA**, krásné výrobky z kukuřičného šustí a výstava obrazů
24. 6. - 23. 7. | **NOVOTNÁ ŠTĚPÁNKA**, malované obrázky, vernisáž s programem 24. 6. od 14:00



ŠOLCŮV STATEK S LAPIDÁRIEM A GALERIÍ KARLA SAMŠÍNAKA

Šolcova 133, Sobotka, www.solcuvstatek.cz

Otevírací doba: po – ne 9:00 – 11:00 a 13:00 – 17:00

Lapidárium | Jaroslav Vacek - Sochy
Galerie K. Samšínáka | Jicchak K. Brück - kresby, Hana Benešová - keramika



K-KLUB – STŘEDISKO VOLNÉHO ČASU

Valdštejnovo náměstí 99, Jičín 506 01
tel.: (+420) 493 532 451, mobilní tel.: (+420) 603 373 828
(+420) 731 615 678 – také spojení v době konání táborů
e-mail: info@kackojicin.cz, web: www.kackojicin.cz

2. 6. | 13:30 | **X. TURNAJ VE STOLNÍM TENISE**, herna ST ve Sport. areálu
2. 6. | 20:00 | **KONCERT POD HVĚZDAMI**, koncert kapely Brnkačka pod širým nebem, Centrum přírodních věd - Hvězdárna
3. 6. | 7:30 | **VÝLET S BATOHEM – NA JIZERU**, výlet na lodích Malá Skála-Dolány, více info na plakátech, v kanceláři K-klubu nebo na www.kackojicin.cz
8. 6. | 18:00 | **ČESKOSLOVENSKÉ KOMETY**, přednáška Aleše Majera, Centrum přírodních věd - Hvězdárna
9. 6. | 18:30 | **O MEDARDOVU KÁPI 2016**, šifrovací hra, prezentace týmů v 18:00 hodin v K-klubu, Valdštejnovo nám. 99, více info na www.kackojicin.cz
16. 6. | 13:00 | **BLEŠÍ TRH**, dvůr K-klubu, Smiřických 2
21. 6. | 19:00 | **SVÁTEK HUDBY**, koncert „káčkové“ skupiny Brnkačka, dvůr K-klubu, Smiřických 2

HVĚZDÁRNA

Denní pozorování oblohy - každé pondělí a čtvrtek 13:00 – 16:00.
Noční pozorování oblohy - po telefonické domluvě s lektory.

Bližší informace na www.hvezdarnajicin.cz



TYFLOCENTRUM

Vrchlického 823, 506 01 Jičín, Mgr. Soňa Škočová,
tel.: 739 578 900, jicin@tyflocentrum.cz,
www.tyflocentrum-hk.cz

14. 6. | 14:00 | **POVRCHY TĚLA**, přednáška Mgr. Petry Zíkové, historičky a kurátorky z Regionálního muzea a galerie v Jičíně, sraz před muzeem.



SJEDNOCENÁ ORGANIZACE NEVIDOMÝCH A SLABOZRÁKÝCH

Oblastní pobočka Jičín, kontaktní osoba: Ing. Lucie Strašíková tel.: 773 793 036, jicin-odbocka@sons.cz, Vrchlického 823, Jičín, 2. patro, kancelář 209

Úřední hodiny: po 8:00 – 12:00, 12:30 – 14:00

7. 6. | 14:00 | **POVÍDÁNÍ O KARLU GOTTOVI**, přednášející Mgr. Simona Strnadová
21. 6. | 14:00 | **„JAK TO TENKRÁT BYLO“**, čtení zajímavých starých zpráv z Jičínska, paní Jiřina Holá



KNIHOVNA VÁCLAVA ČTVRTKA V JIČÍNĚ

Denisova 400, 506 01 Jičín, tel. 493 532 833,
e-mail: knihovna@knihovna.jicin.cz, knihovna.jicin.cz

GALERIE RADOSTI

KYTICE PRO RADOST, výstava obrazů Jarmily Čerevkové je přístupná do 28. 6.
GALERIE FREE TIME

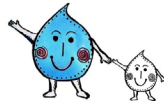
TVOŘENÍ ŽÁKŮ ZUŠ, výstava prací žáků výtvarného oboru ZUŠ J. B. Foerstera
GALERIE VÁCLAVA ČTVRTKA

NEJLEPŠÍ KNIHOVNICE, výstava prací dětí jičínských ZŠ
BESEDA S JIČÍNSKÝM VETERINÁŘEM A SPISOVATELEM MVDR. VLADIMÍREM ŠOLTÝSEM, vstupné 10,- Kč

1. 6. | 11:00 | **MARIE TEREZIE**, přednáška spisovatelky Bc. Dany Šimkové, která připomene 300. výročí jejího narození, historické události, které ovlivnila, a umělecká díla, na kterých se podílela
1. 6. | 15:00 | **MARIE TEREZIE**, přednáška Bc. Dany Šimkové. Klub aktivních seniorů AKSE. Vstupné 20,- Kč
6. a 13. 6. | 8:15, 9:25 a 10:30 | **MUZIKOTERAPIE LADISLAVY DLOUHÉ**, děti budou objevovat pro ně neznámé hudební nástroje. Vstupné 30,- Kč
7. 6. | 8:00 a 10:00 | **YOUTUBE A MY**, interaktivní program. Přednáší Mgr. Vanda Vaníčková
8. 6. | 8:30 | **ČTEME VŠICHNI, VYPRÁVÍ JEN NĚKDO**, regionální kolo přehlídky v umění vyprávět prozaický text. Příhlášky přijímáme do 7. 6.
9. 6. | 9:00 | **VE STARÉ CIHELNĚ SE SVÍTÍ**, beseda s Petrem Hugo Šlikem a Zuzanou Drahovzalovou z nakladatelství Albatros. Vstupné 10,- Kč
15. 6. | 9:00 a 10:30 | **NA CHVÍLI RYTÍŘEM**, ukázky soubojů, zbraní a povídaní o středověku. Vstupné 20,- Kč
16. 6. | 18:00 | **CESTA VOJÁKA**, křest knihy jičínského vojáka Michala Černého, člena elitní jednotky výsadkářů v Chrudimi, účastníka misí v Afghánistánu
19. 6. | 13:00 - 17:00 | **TVOŘIVĚ ODPOLEDNE**, plení z papíru, Pobočka 1
22. 6. | 8:00 a 10:00 | **ŽIVÁ KNIHA. HOBIT**, knižní postavy provedou děti prostřednictvím her a aktivit svým světem. Vstupné 20,- Kč
27. 6. | 9:00 a 10:00 | **LISTOVÁNÍ**, Kvak a Zbluňk. Scénické čtení L. Hejlika a A. Novotného. Vstupné 30,- Kč

LITERÁRNÍ KVÍZ PRO DĚTI. Ze správných odpovědí vylosujeme výherce drobných cen
I DOSPĚLÍ SI MOHOU HRÁT. Půjčujeme společenské hry MINDOK v oddělení pro dospělé čtenáře.

Půjčujeme e- knihy a čtečky elektronických knih.



MATEŘSKÉ CENTRUM KAPÍČKA, Z.S.

17. listopadu 1074 / budova Komerční banky na autobusovém nádraží - vchod ze dvora/, tel. 777 095 997
kapicka.jicin@gmail.com, www.mckapicka.cz

PRAVIDELNÝ PROGRAM: po - čt 9:00 – 11:00, pá 10:00 – 14:00 herna - cena 50 Kč, pro členy MC 20 Kč (není-li uvedeno jinak). Na pravidelný program není nutné se hlásit předem.
po: ZPÍVÁNKY A TANCOVÁNKY, út: MIMIKLUB, st: ŽVYKÁČEK, čt: HRÁTKY S BATOLÁTKY, pá: PÁTEČNÍ HRNČENÍ

ODPOLEDNÍ PROGRAM:

po: ŠIKOVNÉ DĚTIČKY, st: HEJBEME SE A TVOŘME a POWER JOGA, pá: TAI- ČI

NEPRAVIDELNÉ AKCE

3. 6. | **FOCENÍ S HANKOU KALVACHOVOU**, v případě zájmu rezervace tel. 605 112 651
8. 6. | 16:00 | **JSEM DOST DOBRÝ RODIČ**, ale často nevím, co si počít. Naše dítě potřebuje ke svému životu právě nás, s našimi životními zkušenostmi a naším názorem na svět. Dítě se učí od nás a my se učíme od něj. Eva Milková. Přihlašte se prosím www.mckapicka.cz. Hlídkání dětí zajištěno.
13. 6. | 15:30 | **DÍLNA PRO RODIČE A DĚTI**, tvůrčí dílnička pro rodiče s dětmi – vyrobíme si podložku mozaikovou technikou.
18. 6. | 15:00 | **RODINNÝ TYJÁTR** aneb Slaví celá rodina. Oslava s trochou netradičním divadelním představením pro děti a s dílnami a zábavou pro celou rodinu. Představení zajistí Loutky bez hranic a aktivně se zapojí také do přípravy dílen a workshopů.
30. 6. | 16:00 | **TRAMPSKÝ POTLACH**, tradiční společné posezení u táboráku, večere na ohňku, nocování ve stanu či pod širákem, v případě nepříznivé počasí v Kapičce. Buřta, hudební nástroje s sebou.



ZUS J. B. FOERSTERA JIČÍN

Valdštejnovo náměstí 1, 506 01 Jičín
komarkova@zusjicin.cz, info@zusjicin.cz
www.zusjicin.cz

1. 6. | 18:00 | **KONCERT ŽÁKŮ PŘIJATÝCH NA KONZERVATOŘ**, Karolína Gregorová příčná flétna, Karolína Mydlářová zobcová flétna, Adam Šulc violoncello, Porotní sál
5. 6. | 18:00 | **KONCERT ŽÁKŮ DECHOVÉHO ODDĚLENÍ**, Porotní sál
6. 6. | 18:00 | **KONCERT ŽÁKŮ PĚVECKÉHO ODDĚLENÍ**, Porotní sál
8. 6. | 18:00 | **SLAVNOSTNÍ KONCERT A VYŘAZENÍ ABSOLVENTŮ**, Porotní sál
15. 6. | 18:00 | **KONCERT ŽÁKŮ STRUNNÉHO ODDĚLENÍ**, Kostel Sv. Ignáce Jičín
21.-23. 6. | 10:00 a v 18:00 | **MUZIKÁL ELIŠKA K. SMIŘICKÁ - ZRUŠENO**



FIDLE

sdržení pro hudbu Jičín

10. 6. | 19:00 | **LÍTO JE MNĚ, LÍTO**, koncert k 20. výročí založení Fidle, jako host vystoupí kapela LEV-H-ART z Lomnice n/Pop., Porotní sál, vstup 70 a 100 Kč



PRODLOUŽENÉ VÍKENDY V JIČÍNĚ

více na vikend.jicin.cz

16. 6. - 28. 8. | **PRODLOUŽENÉ VÍKENDY V JIČÍNĚ**, navštivte Jičín o Prodloužených víkendech. Je připraven různorodý program vždy od pátku do pondělí. Více se dozvíte na vikend.jicin.cz.
* takto označené cíle mají od 16. 6. do 28. 8. prodlouženou otevírací dobu v pátek do 19:00.

DALŠÍ ČERVNOVÉ AKCE

2. - 4. 6. | **VETERÁNEM ČESKÝM RÁJEM**, www.veteranemceskymrajem.cz
5. - 10. 6. | **VÝSTAVA KAKTUSŮ A SUKULENTŮ**
17. 6. | **JIČÍNSKÝ FOOD FESTIVAL**, www.jicinzije.cz